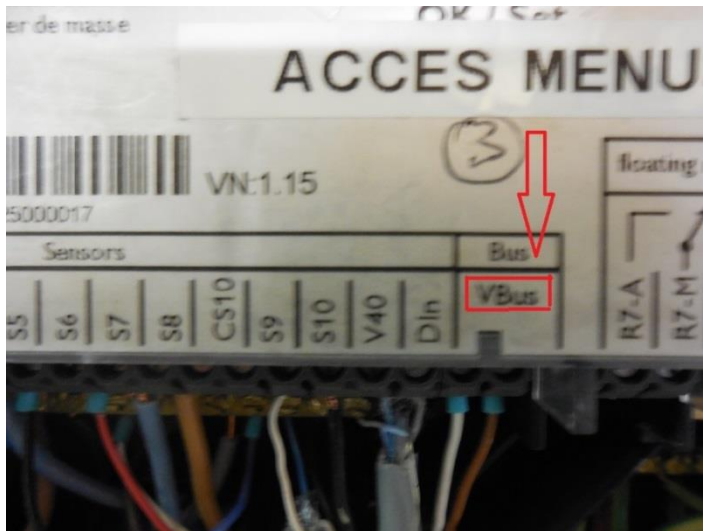


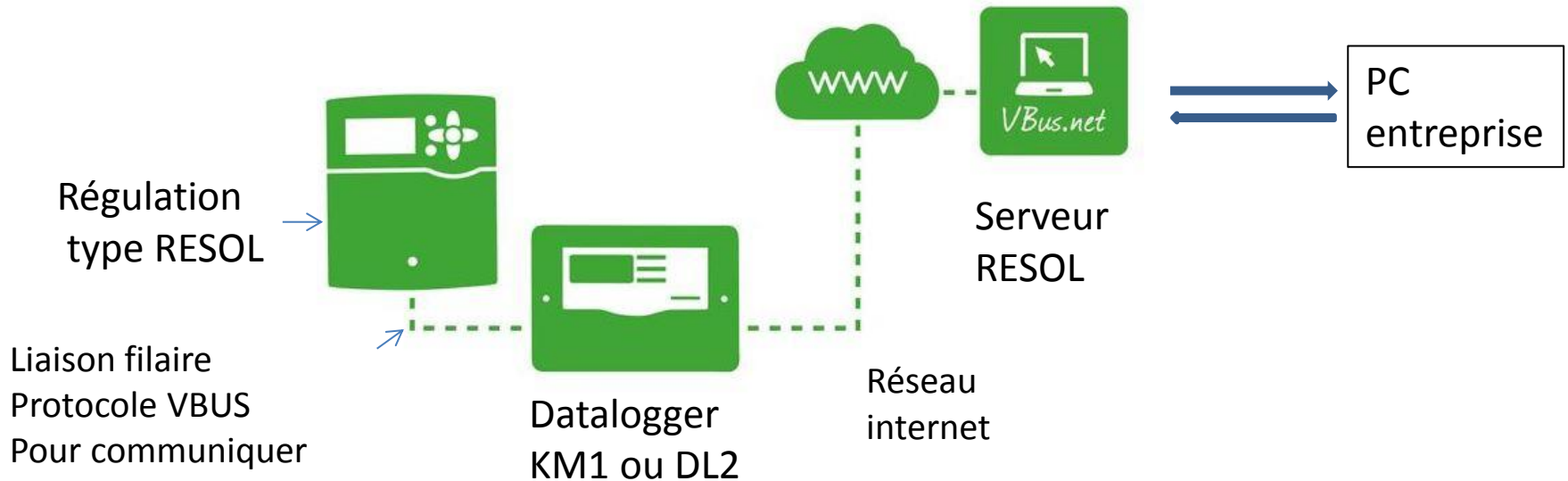
Solutions pratiques dans l'existant avec des produits de fabrication RESOL

Ouvrir le capot de la régulation .
Si elle est de fabrication RESOL une
attente pour une connexion avec
protocole VBUS est présente :

Possibilité de relier par filerie une
paire au **datalogger KM1ou DL2**
Prix à partir de 260 € ht



Connexion au serveur RESOL par réseau INTERNET



Résumé du cout d'accès : **achat d'un datalogger RESOL à partir de 260 € ht**

Obtenir sur le site une liaison internet.

Ouvrir un compte sur le site RESOL.

S'approprier l'appareil avec le code d'accès inscrit sur l'appareil.

Mode gratuit et mode PRO pour 35 € /an et par compte ouvert.

Accès par le serveur RESOL à quelles données ?

Information

Comment ça marche ?

Mon VBus.net

Tableau de bord

Mes appareils

Affichage

État

Filtre

Images

Systèmes en direct

Diagrammes

Téléchargements

Rapports

Surveillance

Protocole d'erreurs

Notifications

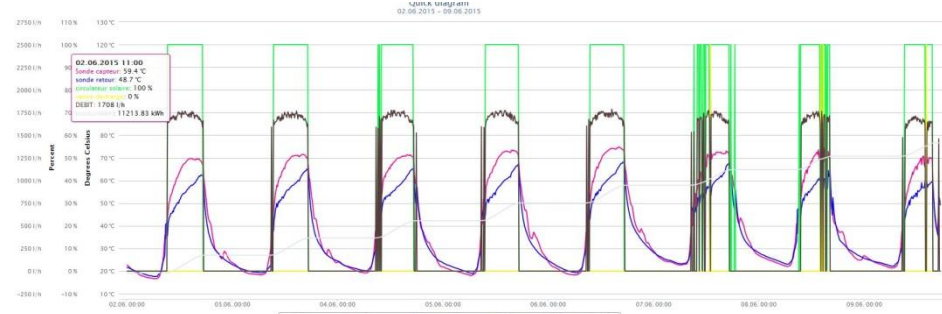
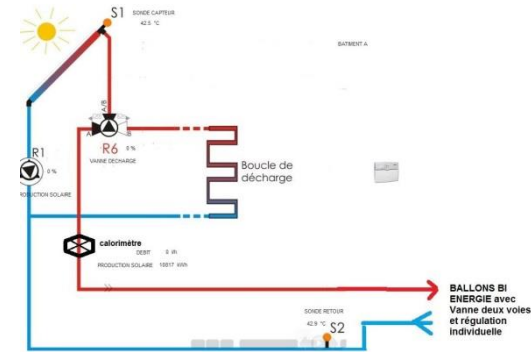
VBus 0: DeltaSol M [Regler]

Temperature sensor 1 70.7 °C
 Temperature sensor 2 58.5 °C
 Temperature sensor 3 888.8 °C
 Temperature sensor 4 888.8 °C
 Temperature sensor 5 888.8 °C
 Temperature sensor 6 888.8 °C
 Temperature sensor 7 888.8 °C
 Temperature sensor 8 888.8 °C
 Temperature sensor 9 888.8 °C
 Temperature sensor 10 888.8 °C
 Temperature sensor 11 888.8 °C
 Temperature sensor 12 888.8 °C
 Irradiation 0 W/m²
 Impulse input 1 22216
 Impulse input 2 0
 Sensor line break mask 4092
 Sensor short-circuit mask 0
 Sensor usage mask 3
 Pump speed relay 1 100%
 Pump speed relay 2 0%
 Pump speed relay 3 0%
 Pump speed relay 4 0%
 Pump speed relay 5 0%
 Pump speed relay 6 0%
 Pump speed relay 7 0%
 Pump speed relay 8 0%
 Pump speed relay 9 0%
 Relay usage mask 37
 Error mask 0
 Warning mask 0
 Controller version 8401
 System time Mo,14:37

VBus 0: DeltaSol M [WMZ1]

Flow temperature 70.7 °C
 Return temperature 58.5 °C
 Flow rate 1469 l/h
 Heat 5571764 Wh

Création personnalisée du schéma solaire



Températures / débit/ Kwh sur V40 et 2 sondes pt1000

Accès par le serveur RESOL à quelles données ?

Information

Comment ça marche ?

Mon VBus.net

Tableau de bord

Mes appareils

Affichage

État

Filtre

Images

Systèmes en direct

Diagrammes

Téléchargements

Rapports

Surveillance

Protocole d'erreurs

Notifications

Rapport
périodique du
serveur RESOL
sur boîte mail
avec fichier CSV

The screenshot shows a notification interface with two error messages and a configuration window for notifications.

Notification 1: [VBus.net] Notification - [Erreur] résolu
Bonjour pierre.chalumeau@solairpro.com !
L'état d'une des conditions de la notification suivante a été modifié.
PARK AVENUE Bat A

Notification 2: [VBus.net] Notification - [Erreur] Valeur limite atteinte
Bonjour pierre.chalumeau@solairpro.com !
L'état d'une des conditions de la notification suivante a été modifié.
PARK AVENUE Bat A

Notifications Configuration Window:

- Conditions:** ABSOLUE
Vbus 0: Celsius M (negatif) [OK] [Erreur]
Temperature sensor 1 [°C] [OK] [Erreur]
- Actions:** pierre.chalumeau@solairpro.com [OK]
attention la décharge doit fonctionner

Accès par le serveur RESOL à quelles données ?

Information

📖 Comment ça marche ?

Mon VBus.net

📊 Tableau de bord

⚙️ Mes appareils

Affichage

ℹ️ État

⌵ Filtre

🖼️ Images

👁️ Systèmes en direct

📈 Diagrammes

⬇️ Téléchargements

📄 Rapports

Surveillance

⚠️ Protocole d'erreurs

🔔 Notifications

➕ Ajouter nouveau système

☆ Démonstration, 🔄 Partager

> SSC mike
ssc

🔴 Déconnecté
🔗 Afficher

> PARK AVENUE bat B
CESCIavecDECHARGE

🟢 Connecté
🔗 Afficher

∨ PARK AVENUE Bat A
Park Avenue BAT A

🟢 Connecté
🔗 Afficher

🗑️ Effacer 📄 Modifier

Nom de l'image
CESCI avec decharge

Nom du filtre
CESCI avec décharge

Lien public: <http://vbus.net/scheme/2a181ee377e42343c2e56e0c3a869be1>

Possibilité de donner **un lien public avec accès aux diagrammes définis et schémas en direct** pour les clients . Une transparence au service du bon fonctionnement.